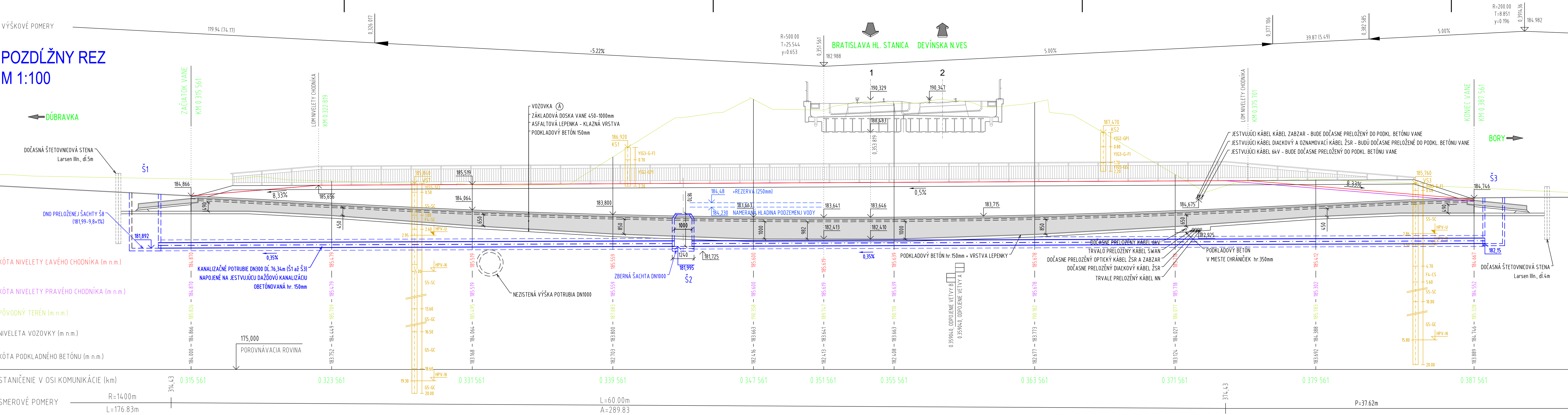
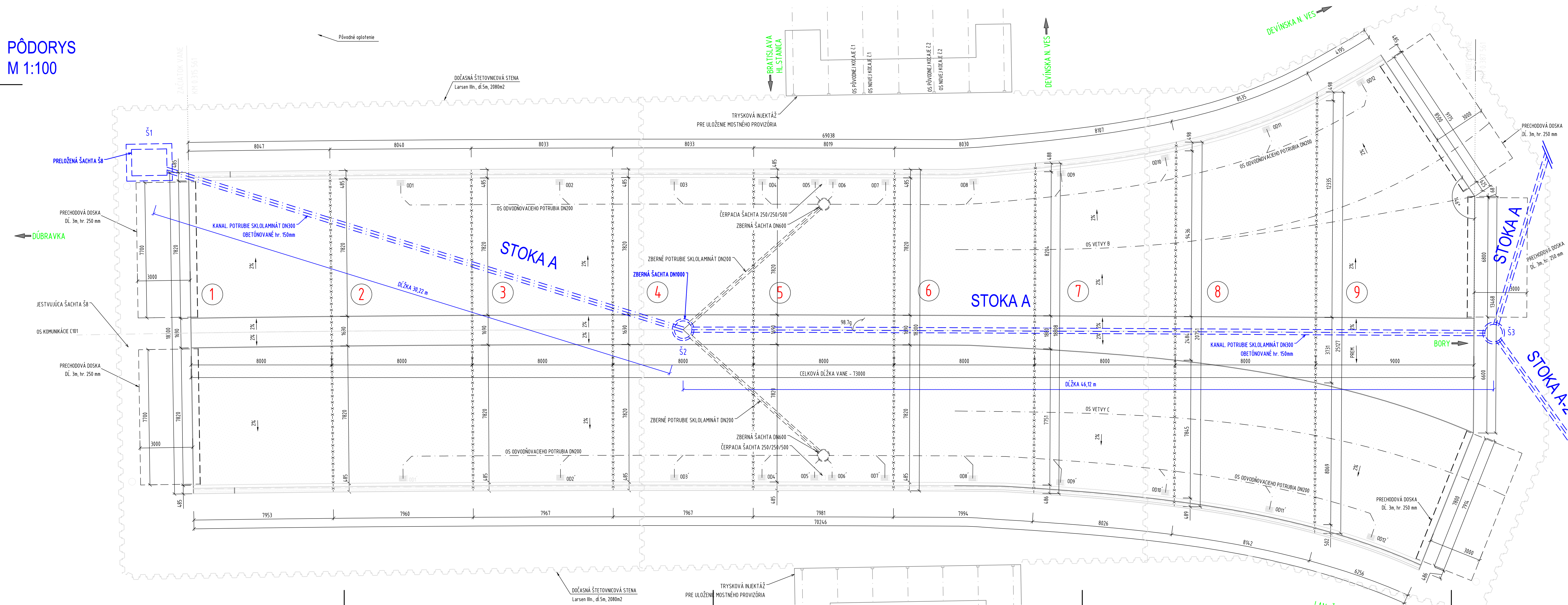


VÝŠKOVÉ POMERY

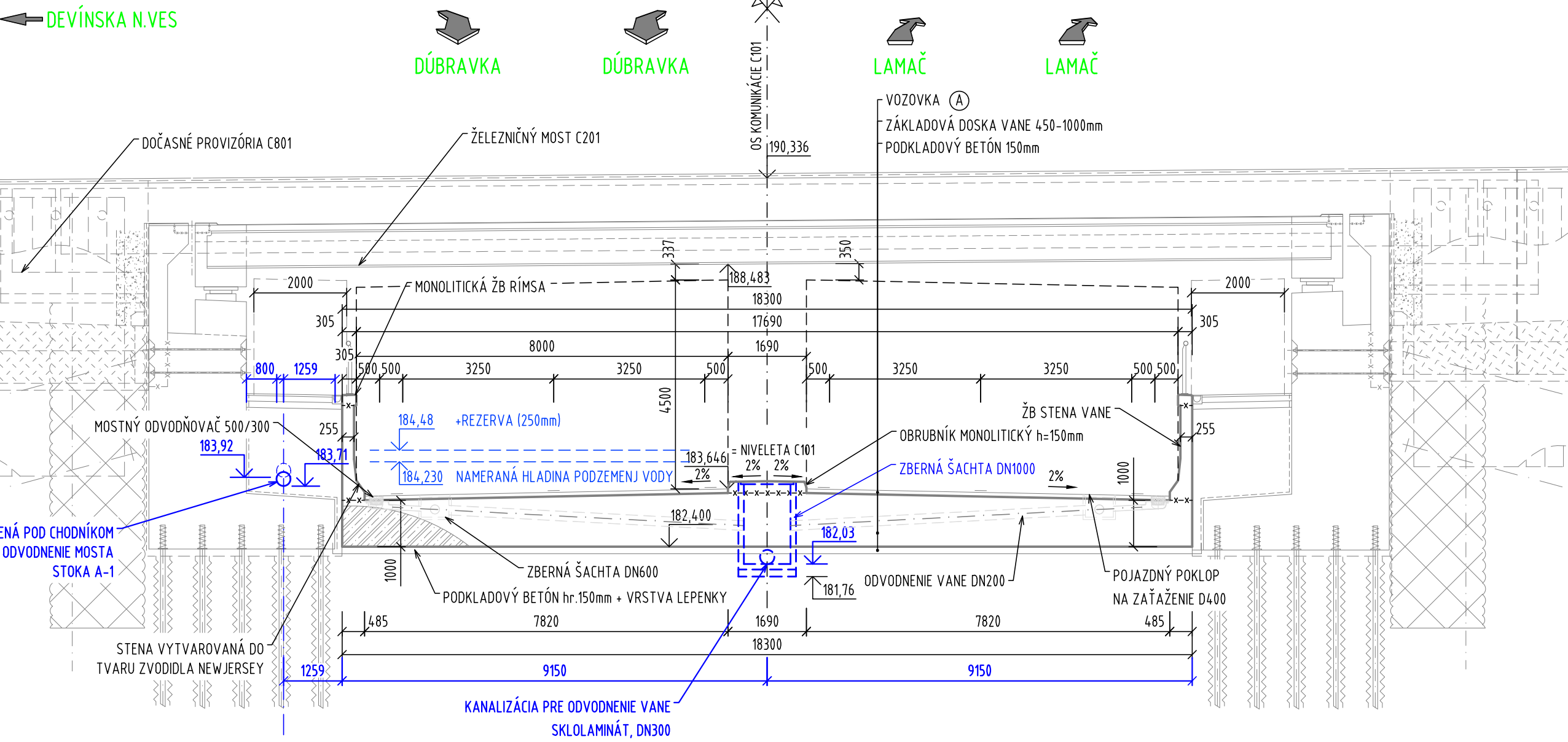
POZDĹŽNY REZ
M 1:100



PÔDORYS
M 1:100



PRIEČNY REZ V OSI KOĽAJE č.1
M 1:100



SÚVISIACE OBJEKTY

- C001 Príprava územia a demolicie
- C010 Vegetačné úpravy
- C101 Predĺženie Saratovskej ulice
- C101.1 Chodník pozdĺž predĺženia Saratovskej ulice
- C201 Žel. most na trati Bratislava Hl. st. - Kúty v zkm 46,504 nad predĺžením Saratovskej
- C404 Prieložka 6 kV kábla ZSR
- C455 Prieložka diaľkového optického kábla ZSR
- C456 Prieložka diaľkového optického kábla ZSR
- C457 Prieložka transformovne ZSR
- C501 Kanalizácia cesty predĺženia Saratovskej ul.
- C502 Kanalizácia tesniacej vane na predĺžení Saratovskej ul.
- C504 Úprava kanalizácie v križovatke Saratovská - II/505
- C506 Ochrana kanalizácie DN1000 pod terasou vjazdu
- C502.2 SVIČAN - ochrana a prekládka optického kábla
- C652 Verejné osvetlenie predĺženia Saratovskej ul. - km 0,3 - KÚ
- C691 CDS križovatky Saratovská - II/505
- C701 Prieložka VTL plynovodu DN 200
- C801 Provizória žel. most na trati Bratislava Hl. st. - Kúty v zkm 46,504 nad predĺžením Saratovskej

LEGENDA:

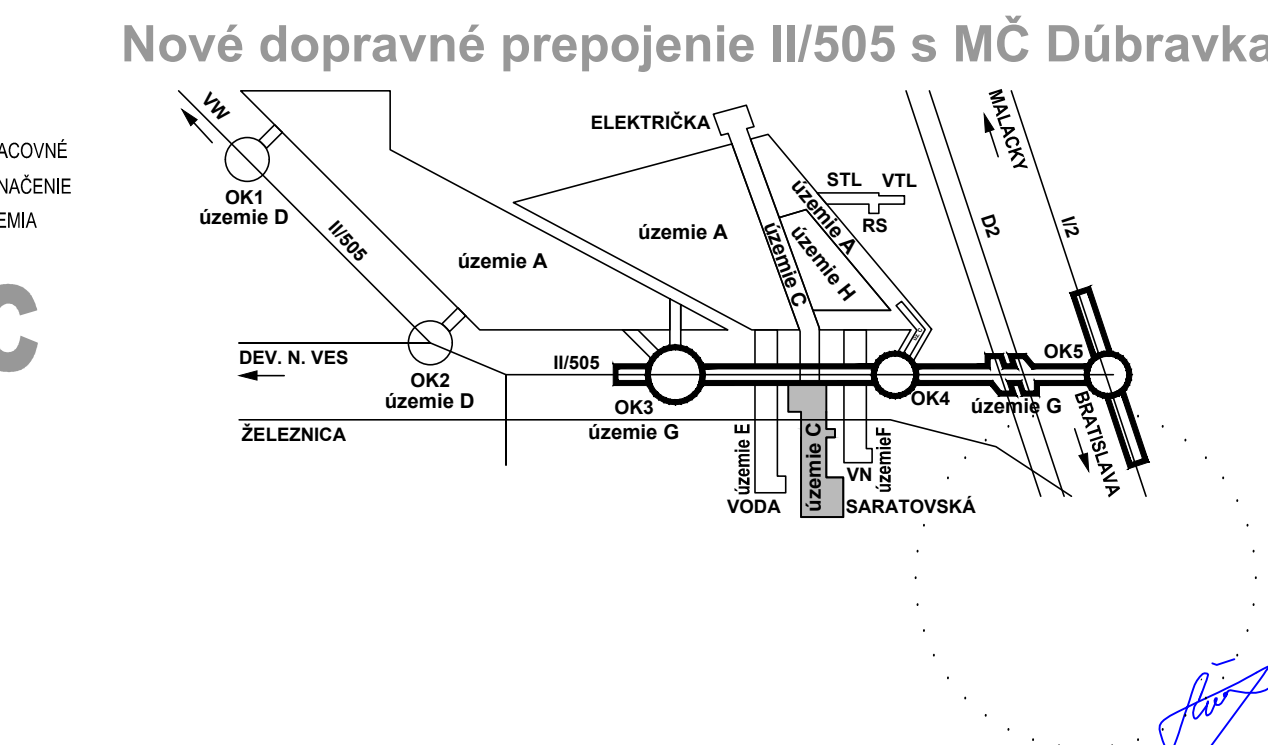
- riešený objekt C502
- riešené v objekte vane objekt C202
- súvisiace objekty

ZMENY DOKUMENTÁCIE

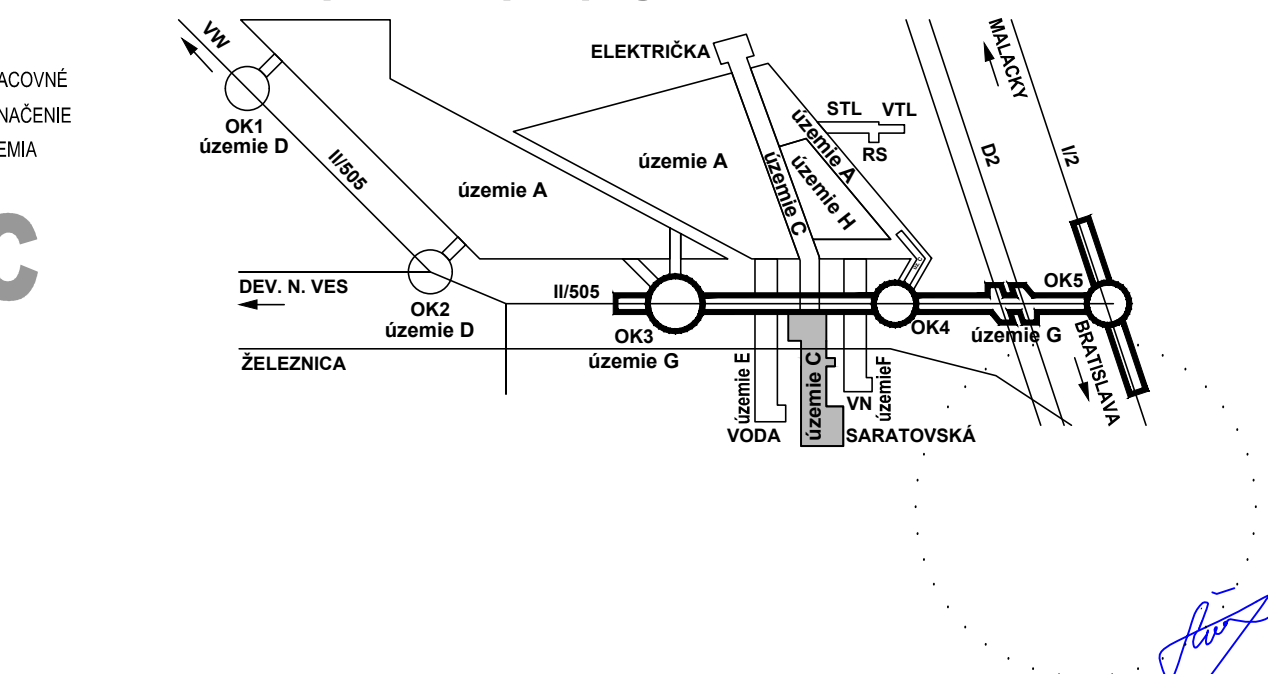
Index	Dátum	Meno	Podpis	Text zmeny



RIEŠENÁ ZÓNA



Nové dopravné prepojenie II/505 s MČ Dúbravka



Manažér projektu:	Ing. Ján Kubík		
GENERÁLNY PROJEKTANT STAVBY			
Základové číslo:	1514	Stupeň - úloha:	DRS
Objekt:	Trasová časť 27, 831 04 BRATISLAVA		
Vytvoril:		Ing. Štefan Podmanický	
Manažér projektu:	Ing. Ján Kubík		
Hlavný inžinier projektu:	Ing. Marek Šmelk		
Zodpovedný projektant objektu:	Ing. Jaroslav Švec		
Namietol - vypracoval:	Ing. Jaroslav Švec		
Kontroloval:	Ing. Marek Šmelk		
Mesto stavby:	Bratislava	Okres:	Bratislava IV
Základové číslo: 1514			
Dátum: 04/2017			
Stupeň - úloha: DRS			
Počet listov: 10xM (B2)			
Mierka: 1:100			
Súprava:			
Príloha: 6			
NOVÉ DOPRAVNÉ PREPOJENIE II/505 S MČ DUBRAVKA			
C502			
Kanalizácia tesniacej vane na predĺžení Saratovskej ul.			
Odvodnenie tesniacej vane			
1514 DRS C502_08 Odvodnenie tesniacej vane.dwg			